



UNIVERSITÀ DEGLI STUDI DI MILANO

CONCORSO PUBBLICO, PER TITOLI ED ESAMI, A N. 1 POSTO DI CATEGORIA D - AREA AMMINISTRATIVA-GESTIONALE - REFERENTE PER LA SEGRETERIA STUDENTI DELLA QUALITÀ DEI DATI DELLE CARRIERE STUDENTI NELL'AMBITO DEL PROGETTO OFFICINA DATA WAREHOUSE, CON RAPPORTO DI LAVORO SUBORDINATO A TEMPO INDETERMINATO PRESSO LA DIVISIONE SEGRETERIE STUDENTI, DA RISERVARE, PRIORITARIAMENTE, ALLE CATEGORIE DI CUI AL DECRETO LEGISLATIVO N. 66/2010 - BANDITO CON DETERMINA N. 10469/2018 DEL 17.07.2018, PUBBLICATO SULLA G.U. N. 66 DEL 21.08.2018 - CODICE 19409

La Commissione Giudicatrice del concorso, nominata con determina n. 13901/2018 dell'08/10/2018, composta da:

DOTT.SSA IMAZIO CINZIA - PRESIDENTE

DOTT.SSA CICORA FILOMENA - COMPONENTE

DOTT. PROCOPIO ARON FERNANDO - COMPONENTE

DOTT. SERTANI ALESSANDRO - SEGRETARIO

Comunica le tracce relative alla prima prova:

PRIMA PROVA

TRACCIA N. 1

QUESITO 1

L' ANVUR (AGENZIA NAZIONALE DI VALUTAZIONE DEL SISTEMA UNIVERSITARIO E DELLA RICERCA) è un organo che svolge funzioni complementari a quelle del MIUR e a quelle delle singole Università: si descrivano obiettivi, finalità e ambito di competenza.

QUESITO 2

Si descriva il processo per il conseguimento del titolo per i corsi di laurea triennale, magistrale e magistrale a ciclo unico e il ruolo di AlmaLaurea nel rapporto con i laureati.

QUESITO 3

Si descrivano le finalità per le quali è stata istituita l'Anagrafe Nazionale degli Studenti e dei laureati (ANS).

TRACCIA N. 2

QUESITO 1

Il CUN (CONSIGLIO UNIVERSITARIO NAZIONALE) è un organo che svolge funzioni complementari a quelle del MIUR e a quelle delle singole Università: si descrivano obiettivi, finalità e ambito di competenza.

QUESITO 2

Sistema di accreditamento: si descrivano le caratteristiche principali e, in particolare, la differenza tra accreditamento iniziale e accreditamento periodico dei corsi di studio di primo e secondo livello.

QUESITO 3

Si descriva il sistema "Anagrafe Nazionale degli Studenti e dei laureati" (ANS).



TRACCIA N. 3

QUESITO 1

La CRUI (CONFERENZA DEI RETTORI DELLE UNIVERSITÀ ITALIANE) è un organo che svolge funzioni complementari a quelle del MIUR e a quelle delle singole Università: si descrivano obiettivi, finalità e ambito di competenza.

QUESITO 2

Si descriva il sistema di accreditamento nel sistema universitario italiano.

QUESITO 3

Si descrivano gli eventi di carriera studenti gestiti dall'Anagrafe Nazionale degli Studenti e dei laureati (ANS).

La Commissione comunica le tracce relative alla seconda prova:

SECONDA PROVA

TRACCIA N. 1

QUESITO 1

Dal foglio MATURITA' estrarre un file di testo con i campi separati da ";" che abbia le seguenti caratteristiche:

insieme degli studenti definito da:

- titolo_di_studio_diploma pari a 51
- votazione_diploma maggiore o uguale a 80 (indipendentemente dalla scala di voto usata)

Insieme delle colonne da riportare

ID_PERSONA,
TITOLO_DI_STUDIO_DIPLOMA,
ISTITUTO_DIPLOMA,
ANNO_DIPLOMA,
VOTAZIONE_DIPLOMA,
NAZIONE_DIPLOMA_DEC

Nel foglio word riportare

- Il file di testo così ottenuto
- una breve descrizione del procedimento adottato.

QUESITO 2

Dal foglio STUDENTE_CREDITI,

- Calcolare per ogni studente, la somma dei CFU_VALIDI per gli esami sostenuti a partire dall'anno di accademico 2010 (compreso)
- Estrarre gli studenti compresi tra il 75° e il 100° percentile sulla base della somma dei cfu per ciascuno studente
- Calcolare la somma dei cfu degli studenti compresi tra il 75° e il 100° percentile

Nel foglio word riportare

- il valore del 75° percentile
- lo studente che ha ottenuto più CFU in assoluto con il suo numero di matricola

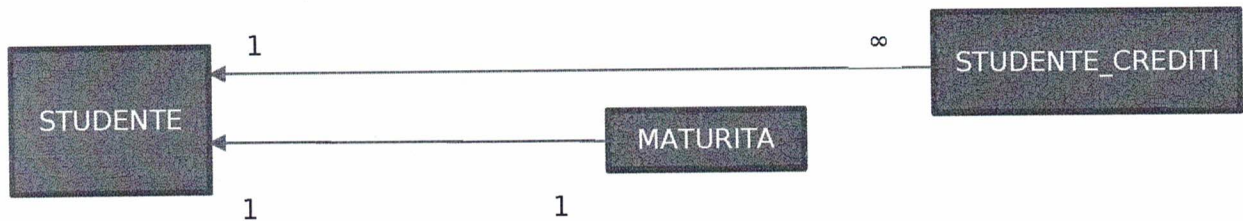


UNIVERSITÀ DEGLI STUDI DI MILANO

- la somma dei cfu dell'insieme degli studenti compresi tra il 75° e il 100° percentile
- una breve descrizione del procedimento adottato.

QUESITO 3

Considerate le tre tabelle descritte in allegato e lo schema Entità Relazioni qui riportato (la chiave di collegamento tra le tabelle è ID_PERSONA):



scrivere una query SQL per estrarre l'elenco delle matricole

- nate nella provincia con sigla 'MI'

e

-che hanno TIPO_IMM pari a N

Nel foglio word riportare

Il testo della query

QUESITO 4

Considerate le tre tabelle descritte nel quesito 3

scrivere una query SQL per contare il numero di studenti (identificati da id_persona)

- nati all'estero

e

- che hanno sostenuto almeno un esame con voto 30

Nel foglio word riportare

Il testo della query

TRACCIA N. 2

QUESITO 1

Dal foglio MATURITA' estrarre un file di testo con i campi separati da ";" che abbia le seguenti caratteristiche:

insieme degli studenti definito da:

- diplomati a partire dall'anno 2015, compreso

- votazione_diploma maggiore o uguale a 90 (indipendentemente dalla scala di voto usata)

Insieme delle colonne da riportare

ID_PERSONA,
TITOLO_DI_STUDIO_DIPLOMA,
ISTITUTO_DIPLOMA,
ANNO_DIPLOMA,
VOTAZIONE_DIPLOMA,

Nel foglio word riportare

- Il file di testo così ottenuto

- una breve descrizione del procedimento adottato.



QUESITO 2

Dal foglio STUDENTE_CREDITI,

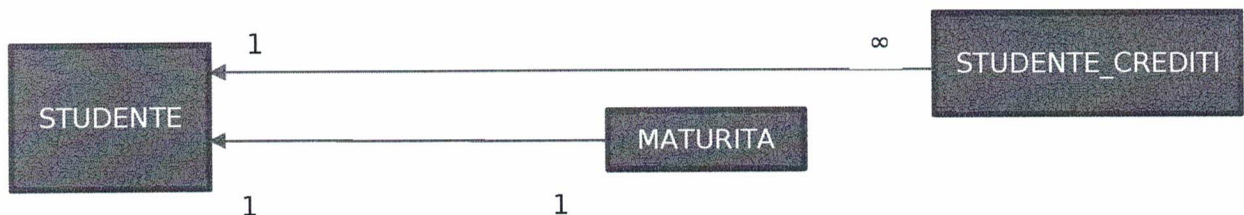
- Calcolare per ogni studente, la somma dei CFU_VALIDI per gli esami di TIPO_ATT uguale a "LEZ" e con votazione maggiore di 25
- Estrarre gli studenti compresi tra il 90° e il 100° percentile sulla base della somma dei cfu per ciascuno studente
- Calcolare la somma dei cfu degli studenti compresi tra il 90° e il 100° percentile

Nel foglio word riportare

- il valore del 90° percentile
- lo studente che ha ottenuto più CFU in assoluto con il suo numero di matricola
- la somma dei cfu dell'insieme degli studenti compresi tra il 90° e il 100° percentile
- una breve descrizione del procedimento adottato.

QUESITO 3

Considerate le tre tabelle descritte in allegato e lo schema Entità Relazioni qui riportato (la chiave di collegamento tra le tabelle è ID_PERSONA):



scrivere una query SQL per estrarre l'elenco delle matricole
- nati nella provincia di Roma (RM)
e
-che hanno TIPO_IMM pari a M

Nel foglio word riportare
Il testo della query

QUESITO 4

Considerate le tre tabelle descritte nel quesito 3

scrivere una query SQL per contare il numero di studenti nati in Italia che hanno sostenuto almeno un esame con voto maggiore di 25

Nel foglio word riportare
Il testo della query

TRACCIA N. 3

QUESITO 1

Dal foglio MATURITA' estrarre un file di testo con i campi separati da ";" che abbia le seguenti caratteristiche:

insieme degli studenti definito da:

- appartenenti all' ANNO_COORTE 2017
- con codice ISTITUTO_DIPLOMA uguale a 4400

Insieme delle colonne da riportare
ID_PERSONA,



UNIVERSITÀ DEGLI STUDI DI MILANO

TITOLO_DI_STUDIO_DIPLOMA,
ISTITUTO_DIPLOMA,
ANNO_DIPLOMA,
VOTAZIONE_DIPLOMA,
ANNO_COORTE

Nel foglio word riportare

- Il file di testo così ottenuto
- una breve descrizione del procedimento adottato.

QUESITO 2

Dal foglio STUDENTE_CREDITI,

- Calcolare per ogni studente, la somma dei CFU_VALIDI per gli esami sostenuti nell'ANNO_SOLARE 2018
- Estrarre gli studenti compresi tra il 99° e il 100° percentile sulla base della somma dei cfu per ciascuno studente
- Calcolare la somma dei cfu degli studenti compresi tra il 99° e il 100° percentile

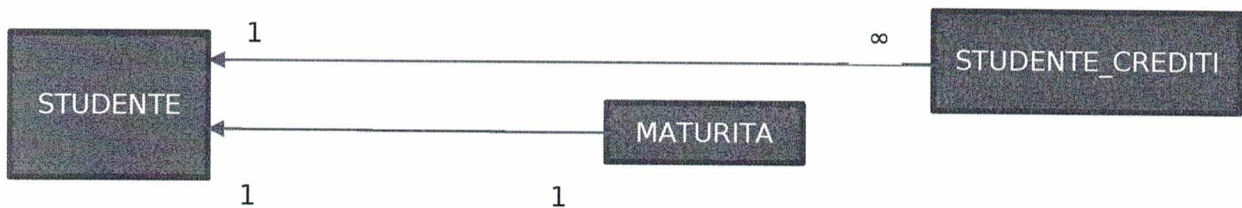
Nel foglio word riportare

- il valore del 99° percentile
- la matricola degli studenti che hanno ottenuto il totale dei cfu pari al 99° percentile
- la somma dei cfu dell'insieme degli studenti compresi tra il 99° e il 100° percentile
- una breve descrizione del procedimento adottato.

Handwritten signature

QUESITO 3

Considerate le tre tabelle descritte in allegato e lo schema Entità Relazioni qui riportato (la chiave di collegamento tra le tabelle è ID_PERSONA):



Handwritten signature

scrivere una query SQL per estrarre l'elenco delle matricole
- con ANNO_COORTE maggiore del 2014
e
-PROV-NASCITA uguale "BA"

Nel foglio word riportare

Il testo della query

Handwritten signature

QUESITO 4

Considerate le tre tabelle descritte nel quesito 3

scrivere una query SQL per contare il numero di studenti con ANNO_COORTE uguale al 2018 che hanno sostenuto almeno un esame con voto maggiore di 27

Nel foglio word riportare

Il testo della query

Handwritten signature



UNIVERSITÀ DEGLI STUDI DI MILANO

LA COMMISSIONE

DOTT.SSA IMAZIO CINZIA - PRESIDENTE

DOTT.SSA CICORA FILOMENA - COMPONENTE

DOTT. PROCOPIO ARON FERNANDO - COMPONENTE

DOTT. SERTANI ALESSANDRO - SEGRETARIO

Cinzia Imazio
.....
Filomena Cicora
.....
Aron Procopio
.....
Alessandro Sertani
.....